



LIVRE ET CULTURE : OCTOBRE 2012

Notre programme d'Octobre

Agenda d'octobre

Mercredi 3 octobre, 18 h, bibliothèque : **Présentation de la saison 2012/2013 des ATP de Lunel.**

Samedi 6 octobre, 18 h, bibliothèque: **Rencontre avec Annabel Gontard Schaer, jurée du Prix Inter 2012.**

Mercredi 10 octobre à 15 h. et 20 h 30, salle Brassens à Lunel ATP : **Sortie au théâtre, « La Gigantea ».**

Vendredi 13 octobre : **date limite d'inscription pour la sortie à Lodève du 20 octobre**

Samedi 20 octobre, 10 h 30, musée Fleury de Lodève: **Visite guidée de l'exposition Théo Van Rysselberghe.**

Mercredi 24 octobre, 18 h, bibliothèque : **Lancement du Prix de Livre et Culture**

♣ **Saison 2012/2013 des ATP de Lunel, présentation par Anne Taraud, mercredi 6 octobre, 18 h, bibliothèque.**

« Livre et Culture » vous propose de rencontrer à la bibliothèque, le mercredi 3 octobre à 18 h, Anne Taraud, présidente des ATP de Lunel, pour la présentation des 8 spectacles de la saison 2012/2013.

Rappelons que notre association est adhérente des ATP de Lunel, ce qui permet à nos adhérents de bénéficier d'un tarif réduit pour ces spectacles.



♣ **Rencontre avec Annabel Gontard Schaer, samedi 6 octobre, 18 h, bibliothèque.**

C'est finalement le samedi 6 octobre que nous rencontrerons Annabel Gontard Schaer, jurée régionale du Livre Inter 2012, afin d'échanger nos expériences à propos du prix de cette année. Il n'est pas nécessaire d'avoir participé au prix Inter parallèle pour venir découvrir comment se passe le Prix Inter.

♣ **Sortie au théâtre pour « La Gigantea », 1^{er} spectacle des ATP de Lunel, mercredi 10 octobre à 15 h et 20 h 30, salle Brassens**

Le mercredi 10 octobre à 15h. et à 20 h 30, aura lieu salle Brassens à Lunel le premier spectacle des ATP de Lunel, La Gigantea, Cie « Les Trois Clés ». Il s'agit d'un conte fantastique sans paroles, où marionnettes, jeux aériens, danse et musique nous invitent à un voyage insolite dans le monde d'un enfant-soldat. Un spectacle soutenu par Amnesty International. Tarif : 12 € (adultes), 7 € (demandeurs d'emploi, lycéens, étudiants 15 à 25 ans), 5 € (jusqu'à 14 ans)



Photo : Eric Dell'ERBA

La séance de 15h permettra entre autre aux personnes âgées résidant en maisons de retraite d'assister au spectacle.

Ils y seront accompagnés par des adhérents de l'association impliqués dans le travail avec les maisons de retraite et par ceux qui voudront les rejoindre.

♣ **Sortie au musée Fleury de Lodève, samedi 20 octobre, 10 h 30**

Nous vous invitons ensuite à une sortie à Lodève, le samedi 20 octobre à 10 h 30, pour une visite guidée de l'exposition Théo Van Rysselberghe, peintre belge majeur du 20e siècle et principal représentant du néo-impressionnisme en Belgique. Tarif : 6,50 € (ou 8 € si nous sommes moins de 15 personnes).



Nous verrons d'abord un film documentaire de 26 minutes sur Théo Van Rysselberghe, réalisé par Raphaël Dupouy à l'occasion de l'exposition. Puis, aura lieu à 10 h 30 la visite guidée de l'exposition.

Date limite d'inscription : le vendredi 13 octobre

Nous devons en effet, une semaine à l'avance, indiquer au musée si nous pouvons former un groupe de 15 personnes. Dans le cas contraire, il nous sera proposé de nous joindre à l'une des deux visites quotidiennes organisées le même jour (à 11 h ou à 15 h). On organisera aussi le covoiturage.

Après un repas au restaurant ou un pique-nique (au choix), les participants qui le souhaitent pourront ensuite, à 14 h 30, suivre la visite guidée (et gratuite) de l'exposition « **L'éloge du thé et du vin, carnets de voyage** » à Pierresvives, une occasion aussi de découvrir ce nouveau bâtiment culturel.



Deux aspects à cette exposition :

- les photos (de 2012) de deux photographes-voyageurs, Sylvie Goussopoulos qui découvre les plantations de la province du Fujian en Chine, et Chen Shi Zhe qui découvre l'univers viticole de l'Hérault
- les daguerréotypes de Jules Itier, qui entre 1843 et 1846 découvrit l'art du thé dans l'empire céleste et la manière de le produire.

♣ **Lancement du prix de Livre et Culture, mercredi 24 octobre, 18 h, bibliothèque**

Rappelons pour nos nouveaux adhérents, que nous sélectionnons parmi les propositions des adhérents cinq romans « coups de cœur », parus en 2011, et qui n'ont pas déjà obtenu de prix importants (vous pouvez encore faire des propositions, jusqu'au 17 octobre).

Le 24 octobre, les livres choisis par le conseil d'administration seront présentés, et chaque participant pourra choisir le livre qu'il souhaite acquérir pour le faire circuler jusqu'à la réunion

au cours de laquelle nous décernerons le prix, en janvier 2013.

Proposition de sortie :

(Si vous êtes intéressés, faites-vous connaître, on pourrait convenir d'un jour pour aller ensemble voir cette expo, sans visite guidée.)

Musée Languedocien, Montpellier



"Instants d'Aubrac" Photos et peintures

Du 4 au 27 octobre 2012, le Musée

Languedocien de Montpellier expose « Instants d'Aubrac », une centaine de peintures et de photos des artistes Guy Sounillac et Maurice Subervie mettant à l'honneur les paysages du plateau.

Voici un an que les artistes Guy Sounillac (peintre) et Maurice Subervie (photographe) se sont mis en quête d'un lieu à Montpellier, dans lequel mêler leurs talents dans le cadre d'une exposition commune ayant pour thème l'Aubrac.

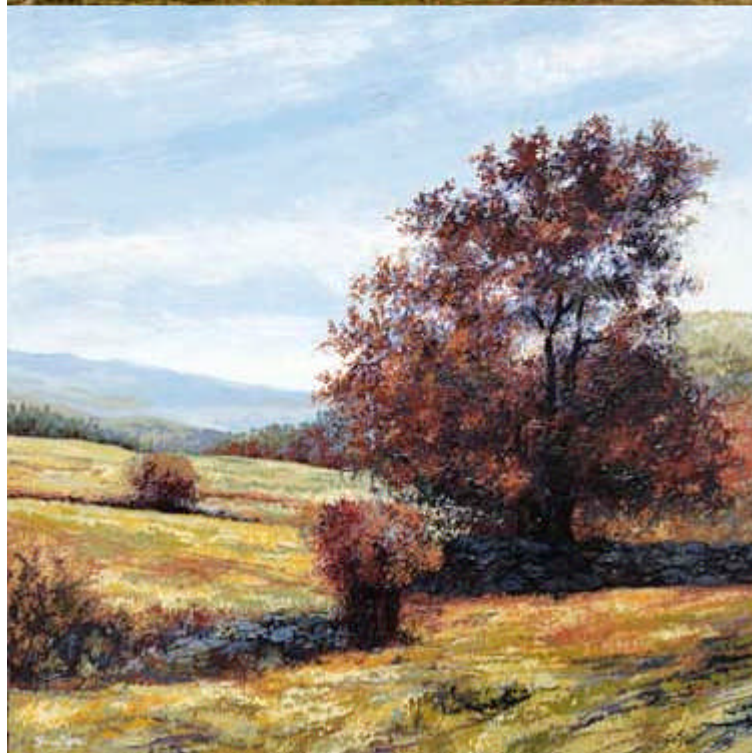
Tous deux très attachés à cette région (Maurice Subervie y pratique la photographie depuis 30 ans), ils lui rendent hommage à travers leurs arts respectifs.

C'est au mois de mars 2012 qu'ils rencontrent Laurent Deguara, Président de la Société Archéologique de Montpellier et du Musée Languedocien, qui leur fait visiter 3 salles récemment rénovées à des fins d'expositions temporaires.

« Monsieur Deguara, comme beaucoup de Montpelliérains, manifeste un très vif attrait pour tout ce qui touche l'Aubrac, la Lozère ou l'Aveyron », explique Maurice Subervie.

L'exposition « Instants d'Aubrac » s'ouvre donc le 4 octobre. Elle présente environ 45

photos (60% en N&B, 40% en couleurs) et 45 peintures.



Des paysages, des vaches, l'automne, l'été, l'hiver, le printemps... Maurice Subervie ne se lasse pas des paysages de l'Aubrac, qu'il met en images depuis tant d'années :

« Dans chacune des saisons, l'Aubrac distille de rares moments qui, par la puissance de leur beauté, vous submergent d'émotion : un matin de brume au mois d'août, les baies éclatantes des sorbiers après une pluie d'automne, le givre et la neige fraîche qui recouvrent les hêtres un matin d'hiver, une maîtresse vache qui surveille la bonne marche de son troupeau un jour de transhumance pluvieuse... »